



PETERNAK MUDA GROUP



BANGGA BUATAN INDONESIA



Hubungi kami via Whatsapp

081225514441



PETERNAK MUDA GROUP INDUSTRIAL INCUBATOR

Jl. Truntung No.32, Rt. 001 Rw. 013 Tritih Kulon, Kec. Cilacap
Utara, Kabupaten Cilacap, Jawa Tengah 53233
Hp 081225514441



Mesin Penetas Kapasitas HS 330 Butir

Kode produksi HS330

Setter 250 Butir

Hatcher 80 Butir

Harga Rp. 4.300.000

Spesifikasi

1. Setter 252btr
 2. Hatcher 80btr
 3. Rangka Full Besi
 4. Dinding ACP
 5. PLC Kontrol XM 18
 6. Pilot Lamp Indicator Voltase
 7. Selektor Power
 8. Selektor Lampu
 9. Egg Tray Besar 42 butir 6 Unit
 10. Kranjang Hatcher Galvanis 2 Unit
 11. Kelembapan Pompa Spray
 12. Lampu Penerangan LED 220volt
 13. Kipas Utama AC 4,5inc 2 Unit
 14. Kipas Exhaust AC 2,5inc 1 Unit
 15. Element Pemanas 100watt 2 Unit
 16. Motor Penggerak AC
 17. Bentuk Router Binding ACP
 18. Damper Otomatis Fresh Air
 13. lebar depan
 14. panjang belakang
 15. tinggi
- Kebutuhan Daya :
Start Awal 210 Watt
Running 110 Watt (Hidup & Mati)



PETERNAK MUDA GROUP
INDUSTRIAL INCUBATOR



Mesin Penetas Kapasitas Setter 500 Butir

Setter 500 Butir

Harga Rp. 8.300.000

Spesifikasi

1. Setter 500 btr
2. Rangka Full Besi
3. Dinding 3 Lapis (ACP 3 mm, Sterofoam 2 cm, dinding dalam acp 3mm) model bending
4. Pengayun Rak aktuator 12 Volt
5. Kelembapan Pompa Spray 12 volt
6. Kipas Utama AC 220 volt
7. Kipas Exhaust ac 220 volt
8. Automatic Fresh Air Damper (Udara Segar) ac 220 volt
9. Gransi S'prt 6 bulan
10. Elemen pemanas 120 watt x 4 pcs
11. Tegangan 480 watt
12. Garansi transfer ilmu penetasan dan tata usaha peternakan.
13. Performa unit/presentase memetas 90%
14. lebar depan 83 cm
15. panjang belakang 73 cm + (aktuator 13 cm)
16. tinggi 123



PETERNAK MUDA GROUP
INDUSTRIAL INCUBATOR



Mesin Penetas Kapasitas HS 650 Butir

Setter 500 Butir

Hatcher 150 Butir

Harga Rp. 9.000.000

Spesifikasi

1. Setter 500 btr, Hatcher 150 Butir
2. Rangka Full Besi
3. Dinding 3 Lapis (ACP 3 mm, Sterofoam 2 cm, dinding dalam acp 3mm) model bending
4. Pengayun Rak aktuator 12 Volt
5. Kelembapan Pompa Spray 12 volt
6. Kipas Utama AC 220 volt
7. Kipas Exhaust ac 220 volt
8. Automatic Fresh Air Damper (Udara Segar) ac 220 volt
9. Gransi S'prt 6 bulan
10. Elemen pemanas 120 watt x 4 pcs
11. Tegangan 480 watt
12. Garansi transfer ilmu penetasan dan tata usaha peternakan.
13. Performa unit/persentase memetas 90%
14. lebar depan 83 cm
15. panjang belakang 73 cm + (aktuator 13 cm)
16. Tinggi 123



PETERNAK MUDA GROUP
INDUSTRIAL INCUBATOR



Mesin Penetas Kapasitas HS 650 Butir LPG

Setter 500 Butir

Hatcher 150 Butir

Harga Rp. 9.800.000

Spesifikasi

1. Setter 500 btr + Hatcher 150 butir
2. Rangka Full Besi
3. Dinding 3 Lapis (ACP 3 mm, Sterofoam 2 cm, dinding dalam galvalum finishing cat) model bending
4. Pengayun Rak aktuator 12 Volt
5. Rak hatcher /keranjang besi galvanis
6. Kelembapan Pompa Spray 12 volt
7. Kipas Utama AC 220 volt
8. Kipas Exhaust ac 220 volt
9. Automatic Fresh Air Damper (Udara Segar) ac 220 volt
10. Gransi S'prt 6 bulan
11. Elemen pemanas 120 watt x 4 pcs
12. Tegangan 480 watt
13. Pemanas LPG untuk Back Up ketika Listrik Padam
14. 2 Opsi Tenaga Pemanas (Listrik & LPG)
15. Garansi transfer ilmu penetasan dan tata usaha peternakan.
16. Performa unit/persentase memetas 90%
17. lebar depan 83 cm
18. tinggi 123 cm
19. panjang belakang 105 cm + (aktuator 13 cm)



PETERNAK MUDA GROUP
INDUSTRIAL INCUBATOR



Mesin Penetas Kapasitas Setter 672 Butir

Setter 672 Butir

Harga Rp. 9.300.000

Spesifikasi

1. Setter 672 butir
2. Rangka Full Besi
3. Dinding 3 Lapis (ACP 3 mm, Sterofoam 2 cm, dinding dalam acp 3mm) model bending
4. Pengayun Rak aktuator 12 Volt
5. Kelembapan Pompa Spray 12 volt
6. Kipas Utama AC 220 volt
7. Kipas Exhaust ac 220 volt
8. Automatic Fresh Air Damper (Udara Segar) ac 220 volt
9. Gransi S'prt 6 bulan
10. Elemen pemanas 120 watt x 4 pcs
11. Tegangan 480 watt
12. Garansi transfer ilmu penetasan dan tata usaha peternakan.
13. Performa unit/persentase memetas 90%
14. lebar depan 83 cm
15. panjang belakang 73 cm + (aktuator 13 cm)
16. Tinggi 150 cm



PETERNAK MUDA GROUP
INDUSTRIAL INCUBATOR



Mesin Penetas Kapasitas Setter 1000 Butir

Setter 1000 Butir

Harga Rp. 11.500.000

Spesifikasi

1. Setter 1000 butir
2. Rangka Full Besi
3. Dinding 3 Lapis (ACP 3 mm, Styrofoam 2 cm, dinding dalam galvalum finishing cat) model bending
4. Pengayun Rak aktuator 12 volt
5. Rak hatcher /keranjang besi galvanis
6. Kelembapan Pompa Spray 12 volt
7. Kipas Utama AC 220 volt
8. Kipas Exhaust ac 220 volt
9. Automatic Fresh Air Damper (Udara Segar) ac 220 volt
10. Gransi S'prt 6 bulan
11. Elemen pemanas 120 watt x 5 pcs
12. Tegangan 600 watt
13. Pemanas LPG untuk Back Up ketika Listrik Padam
15. Garansi transfer ilmu penetasan dan tata usaha peternakan.
16. Performa unit/presentase menetas 90%
17. Lebar depan 100 cm
18. Tinggi 160 cm
19. Panjang belakang 140 cm



PETERNAK MUDA GROUP
INDUSTRIAL INCUBATOR



Mesin Penetas Kapasitas HS1350 Butir LPG

Setter 1000 Butir

Hatcher 350 Butir

Harga Rp. 13.500.000

Spesifikasi

1. Setter 1000 butir + Hatcher 350 butir
2. Rangka Full Besi
3. Dinding 3 Lapis (ACP 3 mm, Styrofoam 2 cm, dinding dalam galvalum finishing cat) model bending
4. Pengayun Rak aktuator 12 volt
5. Rak hatcher /keranjang besi galvanis
6. Kelembapan Pompa Spray 12 volt
7. Kipas Utama AC 220 volt
8. Kipas Exhaust ac 220 volt
9. Automatic Fresh Air Damper (Udara Segar) ac 220 volt
10. Gransi S'prt 6 bulan
11. Elemen pemanas 120 watt x 5 pcs
12. Tegangan 600 watt
13. Pemanas LPG untuk Back Up ketika Listrik Padam
14. 2 Opsi Tenaga Pemanas (Listrik & LPG)
15. Garansi transfer ilmu penetasan dan tata usaha peternakan.
16. Performa unit/persentase menetas 90%
17. Lebar depan 100 cm
18. Tinggi 160 cm
19. Panjang belakang 140 cm



PETERNAK MUDA GROUP
INDUSTRIAL INCUBATOR



Mesin Penetas Kapasitas Setter 1500 Butir

Setter 1500 Butir

Harga Rp. 16.000.000

Spesifikasi

1. Setter 1500 butir
2. Rangka Full Besi
3. Dinding 3 Lapis (ACP 3 mm, Styrofoam 2 cm, dinding dalam ACP 3 mm) model bending
4. Pengayun Rak aktuator
5. Kelembapan Pompa Spray 12 volt
6. Kipas Utama AC 220 volt
7. Kipas Exhaust ac 220 volt
8. Automatic Fresh Air Damper (Udara Segar) ac 220 volt
9. Elemen pemanas 120 watt x 6 pcs
10. Tegangan 600 watt
11. Garansi transfer ilmu penetasan dan tata usaha peternakan.
11. Gransi S'prt 6 bulan
12. Performa unit/presentase menetas 90%
13. Lebar depan 125 cm
14. Tinggi 104 cm
15. Panjang belakang 104 cm + aktuator 14 cm



PETERNAK MUDA GROUP
INDUSTRIAL INCUBATOR



Mesin Penetas Kapasitas Setter 2000 Butir

Setter 2000 Butir

Harga Rp. 20.000.000

Spesifikasi

1. Setter 3000 butir
2. Rangka Full Besi
3. Dinding 3 Lapis (ACP 3 mm, Styrofoam 2 cm, dinding dalam ACP 3 mm) model bending
4. Pengayun Rak aktuator
5. Kelembapan Pompa Spray 12 volt
6. Kipas Utama AC 220 volt
7. Kipas Exhaust ac 220 volt
8. Automatic Fresh Air Damper (Udara Segar) ac 220 volt
9. Elemen pemanas 120 watt x 6 pcs
10. Tegangan 720 watt
11. Garansi transfer ilmu penetasan dan tata usaha peternakan.
11. Gransi S'prt 6 bulan
12. Performa unit/persentase menetas 90%
13. Lebar depan 125 cm
14. Tinggi 104 cm
15. Panjang belakang 104 cm + aktuator 14 cm



PETERNAK MUDA GROUP
INDUSTRIAL INCUBATOR



Mesin Penetas Kapasitas Setter 3000 Butir

Setter 3000 Butir

Harga Rp. 25.000.000

Spesifikasi

1. Setter 3000 butir
2. Rangka Full Besi
3. Dinding 3 Lapis (ACP 3 mm, Styrofoam 2 cm, dinding dalam ACP 3 mm) model bending
4. Pengayun Rak aktuator
5. Kelembapan Pompa Spray 12 volt
6. Kipas Utama AC 220 volt
7. Kipas Exhaust ac 220 volt
8. Automatic Fresh Air Damper (Udara Segar) ac 220 volt
9. Elemen pemanas 120 watt x 8 pcs
10. Tegangan 960 watt
11. Garansi transfer ilmu penetasan dan tata usaha peternakan.
12. Gransi S'prt 6 bulan
12. Performa unit/presentase menetas 90%
13. Lebar depan 125 cm
14. Tinggi 150 cm
15. Panjang belakang 105 cm + aktuator 14 cm



PETERNAK MUDA GROUP
INDUSTRIAL INCUBATOR



Mesin Penetas Kapasitas Setter 4000 Butir

Setter 4000 Butir

Harga Rp. 30.000.000

Spesifikasi

1. Setter 4000 butir
2. Rangka Full Besi
3. Dinding 3 Lapis (ACP 3 mm, Styrofoam 2 cm, dinding dalam ACP 3 mm) model bending
4. Pengayun Rak aktuator
5. Kelembapan Pompa Spray 12 volt
6. Kipas Utama AC 220 volt
7. Kipas Exhaust ac 220 volt
8. Automatic Fresh Air Damper (Udara Segar) ac 220 volt
9. Elemen pemanas 120 watt x 9 pcs
10. Tegangan 1.080 watt
11. Garansi transfer ilmu penetasan dan tata usaha peternakan.
12. Gransi S'prt 6 bulan
12. Performa unit/presentase menetas 90%
13. Lebar depan 126 cm
14. Tinggi 178 cm
15. Panjang belakang 170 cm + aktuator 14 cm



PETERNAK MUDA GROUP
INDUSTRIAL INCUBATOR



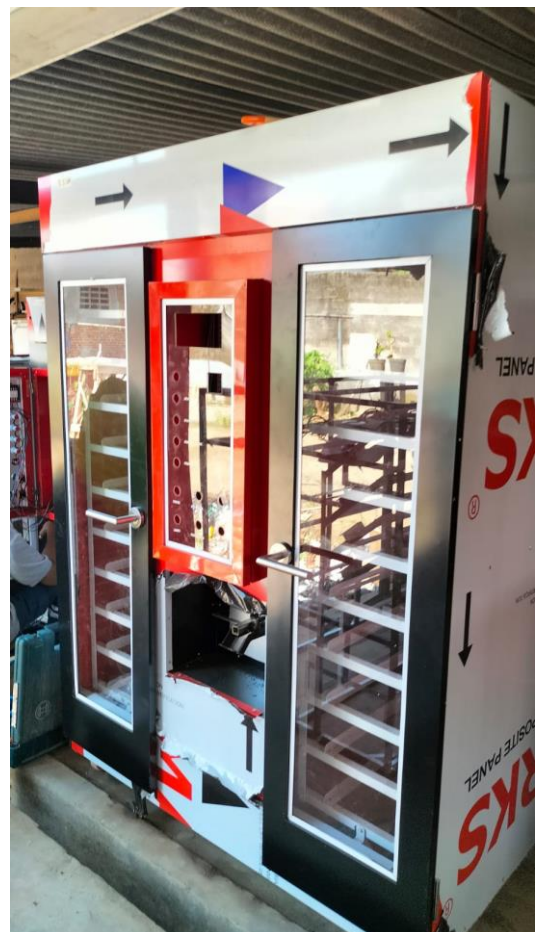
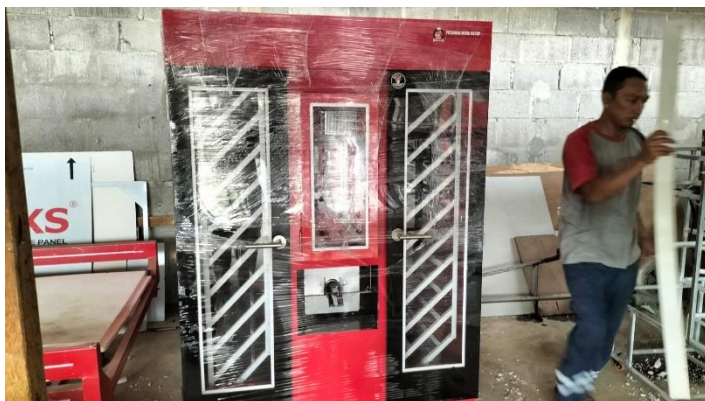
Mesin Penetas Kapasitas Setter 5000 Butir

Setter 5000 Butir

Harga Rp. 35.000.000

Spesifikasi

1. Setter 5000 butir
2. Rangka Full Besi
3. Dinding 3 Lapis (ACP 3 mm, Styrofoam 2 cm, dinding dalam ACP 3 mm) model bending
4. Pengayun Rak aktuator
5. Kelembapan Pompa Spray 12 volt
6. Kipas Utama AC 220 volt
7. Kipas Exhaust ac 220 volt
8. Automatic Fresh Air Damper (Udara Segar) ac 220 volt
9. Elemen pemanas 120 watt x 9 pcs
10. Tegangan 1.080 watt
11. Garansi transfer ilmu penetasan dan tata usaha peternakan.
12. Gransi S'prt 6 bulan
12. Performa unit/persentase menetas 90%
13. Lebar depan 126 cm
14. Tinggi 190 cm
15. Panjang belakang 170 cm + aktuator 14 cm



PETERNAK MUDA GROUP
INDUSTRIAL INCUBATOR



Mesin Penetas Kapasitas Setter 6000 Butir

Setter 6000 Butir KnokDown

Harga Rp. 45.000.000

Spesifikasi

1. Setter 6000 butir
2. Rangka Full Besi
3. Dinding 3 Lapis (ACP 3 mm, Styrofoam 2 cm, dinding dalam ACP 3 mm) model bending
4. Pengayun Rak aktuator
5. Kelembapan Pompa Spray 12 volt
6. Kipas Utama AC 220 volt
7. Kipas Exhaust ac 220 volt
8. Automatic Fresh Air Damper (Udara Segar) ac 220 volt
9. Elemen pemanas 120 watt x 9 pcs
10. Tegangan 1.080 watt
11. Garansi transfer ilmu penetasan dan tata usaha peternakan.
12. Gransi S'prt 6 bulan
12. Performa unit/persentase menetas 90%
13. Lebar depan
14. Tinggi
15. Panjang belakang



PETERNAK MUDA GROUP
INDUSTRIAL INCUBATOR



Standar Paking dan Pengiriman

Pengiriman via jasa ekspedisi ke seluruh indonesia

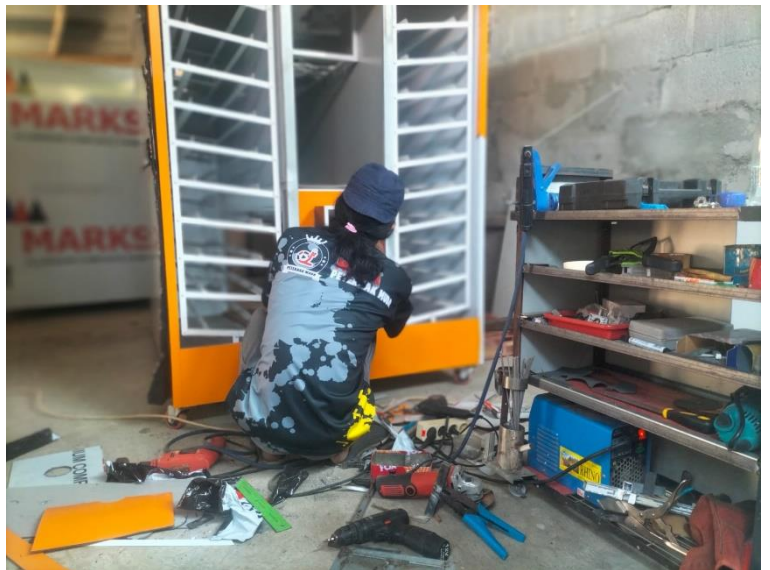


PETERNAK MUDA GROUP
INDUSTRIAL INCUBATOR



Pabrikasi

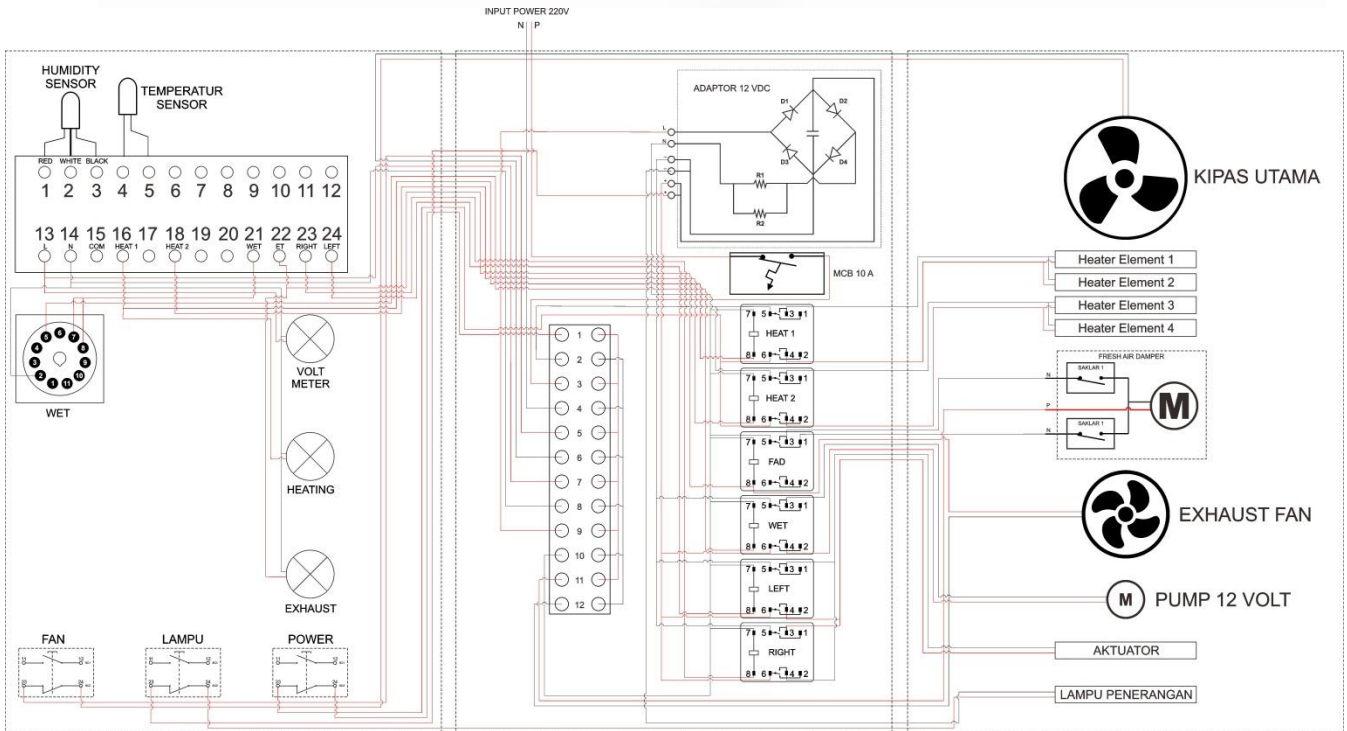
Jl. Truntung No 32 tritih ulon cilacap Jawa Tengah



PETERNAK MUDA GROUP
INDUSTRIAL INCUBATOR



Wiring Diagram :



PETERNAK MUDA GROUP
INDUSTRIAL INCUBATOR



Kontrol Panel :

Cara Penggunaan

Inkubator multifungsi otomatis yang kita gunakan dengan teknologi berbasis mikrokomputer yang lebih populer (menggunakan teknologi mikroelektronik terkini dan komponen baru), dilengkapi dengan sensor suhu digital dan kelembaban.

sensor kelembaban kapasitansi sensitif, yang menjadikan instrumen ini miniaturisasi, cerdas, akurasi pengukuran yang tinggi. Inkubator ini stabil dan dapat diandalkan, hemat waktu, hemat tenaga kerja, dan mudah digunakan. Ini adalah peralatan inkubasi yang ideal untuk perbanyak unggas.

Spesifikasi

Rentang Pengukuran Suhu: 0-99 °C

Akurasi Pengukuran Suhu: $\pm 0.1^{\circ}\text{C}$

Rentang Pengukuran Kelembaban: 0 —99%RH

Akurasi Kelembaban: $\pm 3\%$ RH

Jumlah keluaran sinyal: 7, (suhu berlebih, kontrol suhu, tidak mencukupi suhu, putaran telur ke kiri, putaran kanan telur, pengatur kelembaban, alarm)

Arus beban keluaran maksimum: kontrol suhu,

suhu tidak mencukupi <8A/AC220V, suhu berlebih, telur berputar ke kiri,

telur berputar ke kanan, kontrol kelembaban, alarm <1A/ AC22

Jumlah balik telur: rekor maksimal 999 kali.

siklus penetasan telur: penyesuaian 0-999 menit (default pabrik adalah 90 menit)

waktu membalik telur: penyesuaian dari 0 hingga 999 detik (default pabrik adalah 180 detik)

siklus ventilasi: dari 0 hingga 999 menit (default pabrik adalah 120 menit)

waktu ventilasi: dari 0 hingga 999 detik (default pabrik adalah 30 detik)

Kondisi ideal kerja

Tegangan Kerja: AC 160V -240V, 50HZ

Kelembaban Relatif: kurang dari 85% RH

Suhu Lingkungan: -10°C – 60°C

PETERNAK MUDA GROUP
INDUSTRIAL INCUBATOR



Cara Penggunaan :

Contoh pengaturan suhu dan kelembapan:

Metode ini sangat sederhana, selama Anda mengatur titik suhu dan kelembapan, titik lain akan dihasilkan secara otomatis. Misalnya, ruang kendali inkubasi memerlukan suhu 38 °C, kelembapan 60% RH. Selama kerja normal, tekan SET, deretan led akan ditampilkan di bagian bawah sisi pengontrol. Jika Anda perlu mengubah nilai suhu, tekan untuk menyesuaikan, hingga menampilkan suhu 38 °C yang Anda perlukan. Lalu tekan [OKE], led akan ditampilkan di sisi bawah pengontrol. Jika kamu perlu mengubah nilai kelembapan, silakan tekan untuk menyesuaikan un sampai kelembapan yang diperlukan menunjukkan 60% RH. Dan kemudian tekan tombolnya [OKE], pengontrol akan melakukannya secara otomatis menghitung dan mengisi parameter suhu dan kelembapan, dan akhirnya kembali ke kondisi kerja normal

Contoh pengaturan suhu dan kelembapan (yang dapat berubah dan secara otomatis menghasilkan interval, tetapi umumnya tidak menggunakannya) Selama pengoperasian normal, tekan tombol [SET] dan jangan angkat tangan, lalu tekan tombol [▲] sampai ditampilkan lalu angkat tangan, atur parameter berikut:

Pengaturan alarm suhu berlebih:

Tampilan Led seperti yang ditunjukkan pada gambar kanan:

"P1" adalah nilai alarm suhu berlebih, alarm akan berbunyi jika suhu mencapai nilai ini. Jika ada perubahan yang diperlukan, silakan tekan [▲▼] sampai itu menampilkan nilai yang Anda butuhkan. Dan tekan [OKE] lalu angkat tangan untuk menyimpan data, dan secara otomatis berpindah ke pengaturan parameter berikutnya.

Pengaturan nilai suhu berlebih:

Tampilan Led seperti yang ditunjukkan pada gambar kanan:

"P2" adalah nilai suhu berlebih, yaitu exhaust fan akan menyala ketika suhu mencapai nilai ini. Jika ada perubahan yang diperlukan, silakan tekan [▲▼] sampai itu menampilkan nilai yang Anda butuhkan. Dan tekan [OKE] dan kemudian angkat tangan untuk menyimpan data, dan secara otomatis berpindah ke pengaturan parameter berikutnya.



Pengaturan nilai batas atas kontrol suhu:

Tampilan Led seperti yang ditunjukkan pada gambar kanan:

"P3" adalah batas atas suhu kontrol. Pemanasan akan berhenti ketika suhu mencapai nilai ini. Jika ada perubahan yang diperlukan, silakan tekan [▲▼] sampai itu menampilkan nilai yang Anda butuhkan. Dan tekan [OKE] dan kemudian angkat tangan untuk menyimpan data, dan secara otomatis berpindah ke pengaturan parameter berikutnya.

Pengaturan nilai batas bawah kontrol suhu:

Tampilan Led seperti yang ditunjukkan pada gambar kanan:

"P4" adalah batas bawah suhu kontrol. Pemanasan akan dimulai ketika suhu turun ke nilai ini. Jika ada perubahan diperlukan, silakan tekan [▲▼] hingga menampilkan nilai yang Anda perlukan. Dan tekan [OKE] lalu angkat tangan Anda untuk menyimpan data, dan secara otomatis berpindah ke pengaturan parameter berikutnya.

Pengaturan nilai suhu rendah:

Tampilan Led seperti yang ditunjukkan pada gambar kanan:

ditunjukkan pada gambar kanan: "P5" adalah yang terendah nilai suhu. Pemanasan siaga akan dimulai ketika suhu turun ke nilai ini. Jika jika ada perubahan yang diperlukan, silakan tekan [▲▼] sampai itu menampilkan nilai yang Anda butuhkan. Dan tekan [OKE] lalu angkat tangan Anda untuk menyimpan data, dan secara otomatis berpindah ke pengaturan parameter berikutnya.

Pengaturan nilai alarm suhu tidak mencukupi:

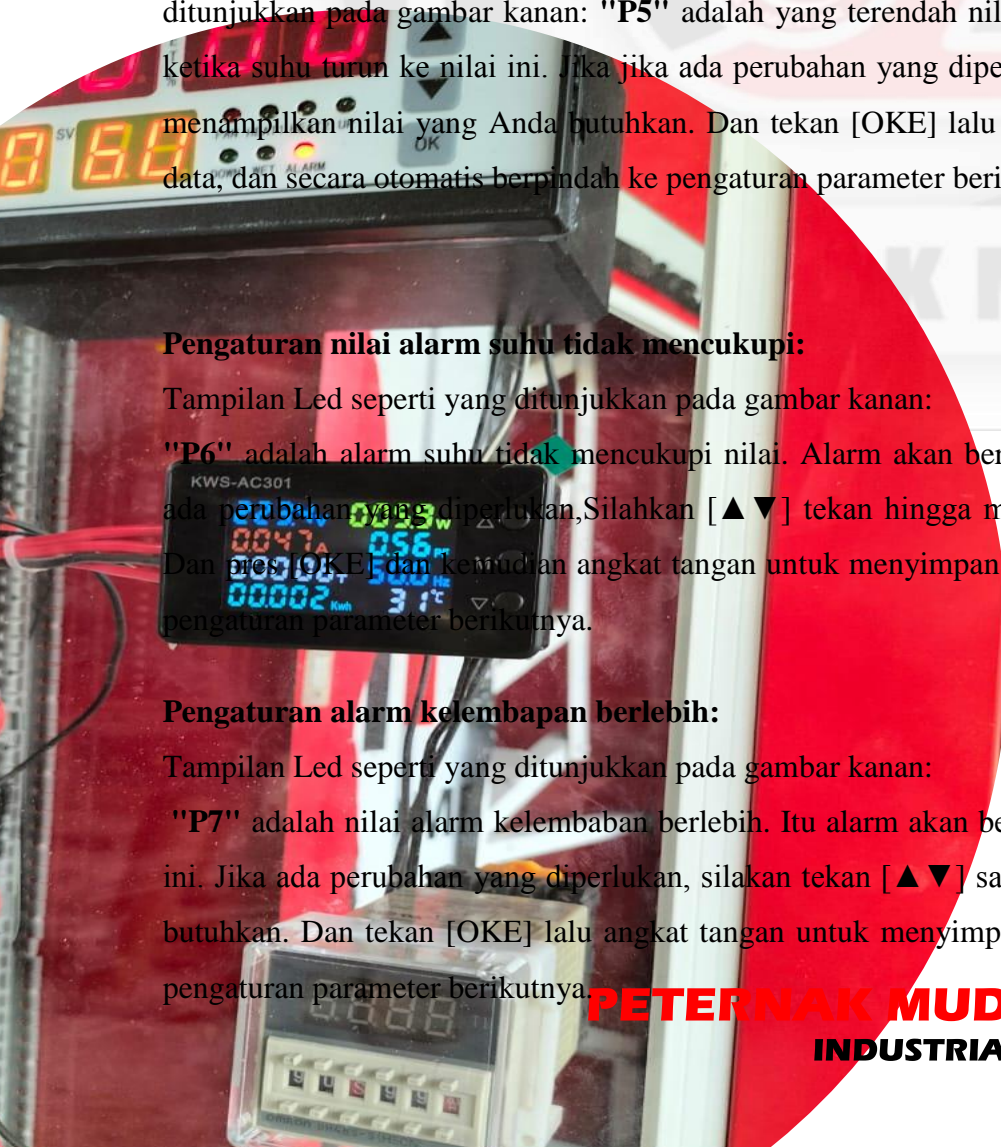
Tampilan Led seperti yang ditunjukkan pada gambar kanan:

"P6" adalah alarm suhu tidak mencukupi nilai. Alarm akan berbunyi jika suhu turun ke nilai ini. Jika ada perubahan yang diperlukan, Silahkan [▲▼] tekan hingga menampilkan nilai yang Anda perlukan. Dan tekan [OKE] dan kemudian angkat tangan untuk menyimpan data, dan secara otomatis berpindah ke pengaturan parameter berikutnya.

Pengaturan alarm kelembapan berlebih:

Tampilan Led seperti yang ditunjukkan pada gambar kanan:

"P7" adalah nilai alarm kelembapan berlebih. Itu alarm akan berbunyi jika kelembapan mencapai nilai ini. Jika ada perubahan yang diperlukan, silakan tekan [▲▼] sampai itu menampilkan nilai yang Anda butuhkan. Dan tekan [OKE] lalu angkat tangan untuk menyimpan data, dan secara otomatis pindah ke pengaturan parameter berikutnya.



Pengaturan nilai batas atas kontrol kelembapan:

Tampilan Led seperti yang ditunjukkan pada gambar kanan:

"P8" adalah nilai batas atas kelembapan kontrol. Pelembapan akan berhenti ketika kelembapan mencapai nilai ini. Jika ada perubahan yang diperlukan, silakan tekan [▲▼] sampai itu menampilkan nilai yang Anda butuhkan. Dan tekan [OKE] dan kemudian angkat tangan untuk menyimpan data, dan secara otomatis berpindah ke pengaturan parameter berikutnya.

Pengaturan nilai batas bawah kontrol kelembapan:

Tampilan Led seperti yang ditunjukkan pada gambar kanan:

"P9" adalah batas bawah kendali kelembapan. Pelembapan akan dimulai ketika kelembapan turun ke nilai ini. Jika ada perubahan yang diperlukan, silakan tekan [▲▼] sampai itu menampilkan nilai yang Anda butuhkan. Dan tekan [OKE] dan kemudian angkat tangan untuk menyimpan data, dan secara otomatis berpindah ke pengaturan parameter berikutnya.

Pengaturan nilai alarm kelembapan rendah:

Tampilan Led seperti yang ditunjukkan pada gambar kanan:

"PP" adalah alarm kelembapan rendah. Alarm akan diberikan jika kelembapan turun ke nilai ini. Jika ada perubahan yang diperlukan, silakan tekan [▲▼] sampai itu menampilkan nilai yang Anda butuhkan. Dan tekan [OKE] lalu angkat tangan untuk menyimpan data, dan secara otomatis pindah ke pengaturan parameter berikutnya.

Pengaturan parameter pembalikan Telur dan kalibrasi

Selama pengoperasian normal, tekan [SET] kunci dan jangan angkat tangan, lalu tekan tombol [▼] sampai ditampilkan lalu angkat tangan, atur parameter berikut:

Pengaturan Interval Pembalikan Telur:

Tampilan Led seperti yang ditunjukkan pada gambar kanan:

"FI" adalah dua interval pergantian telur berturut-turut (satuan: menit), jika ada perubahan, silakan tekan [▼] sampai itu menampilkan nilai yang Anda butuhkan. Dan tekan [OKE] lalu angkat tangan Anda untuk menyimpan data, dan secara otomatis berpindah ke parameter berikutnya pengaturan.



Pengaturan Waktu pembalikan Telur:

Tampilan Led seperti yang ditunjukkan pada gambar kanan:

"F2" adalah waktu membalik telur (satuan: detik), yang mewakili waktu membalik telur, jika ada perubahan yang diperlukan, silakan tekan [▲▼] sampai itu menampilkan nomor yang Anda perlukan. Dan tekan dan [OKE] lalu angkat tangan Anda untuk menyimpan data, dan secara otomatis berpindah ke pengaturan parameter berikutnya.

Pengaturan Interval Ventilasi:

Tampilan Led seperti yang ditunjukkan pada gambar kanan:

"F3" adalah waktu interval ventilasi (satuan:kedua), jika ada perubahan yang diperlukan, silakan tekan [▲▼] sampai itu menampilkan nilai yang Anda butuhkan. Dan tekan [OKE] lalu angkat tangan Anda untuk menyimpan data, dan secara otomatis berpindah ke parameter berikutnya pengaturan.

Pengaturan waktu ventilasi:

Tampilan Led seperti yang ditunjukkan pada gambar kanan:

"F4" adalah waktu ventilasi (satuan: detik), jika ada perubahan yang diperlukan, silakan tekan [▲▼] sampai itu menampilkan nilai yang Anda butuhkan. Dan tekan [OKE] lalu angkat tangan Anda untuk menyimpan data, dan secara otomatis berpindah ke pengaturan parameter berikutnya

Pengaturan kalibrasi suhu:

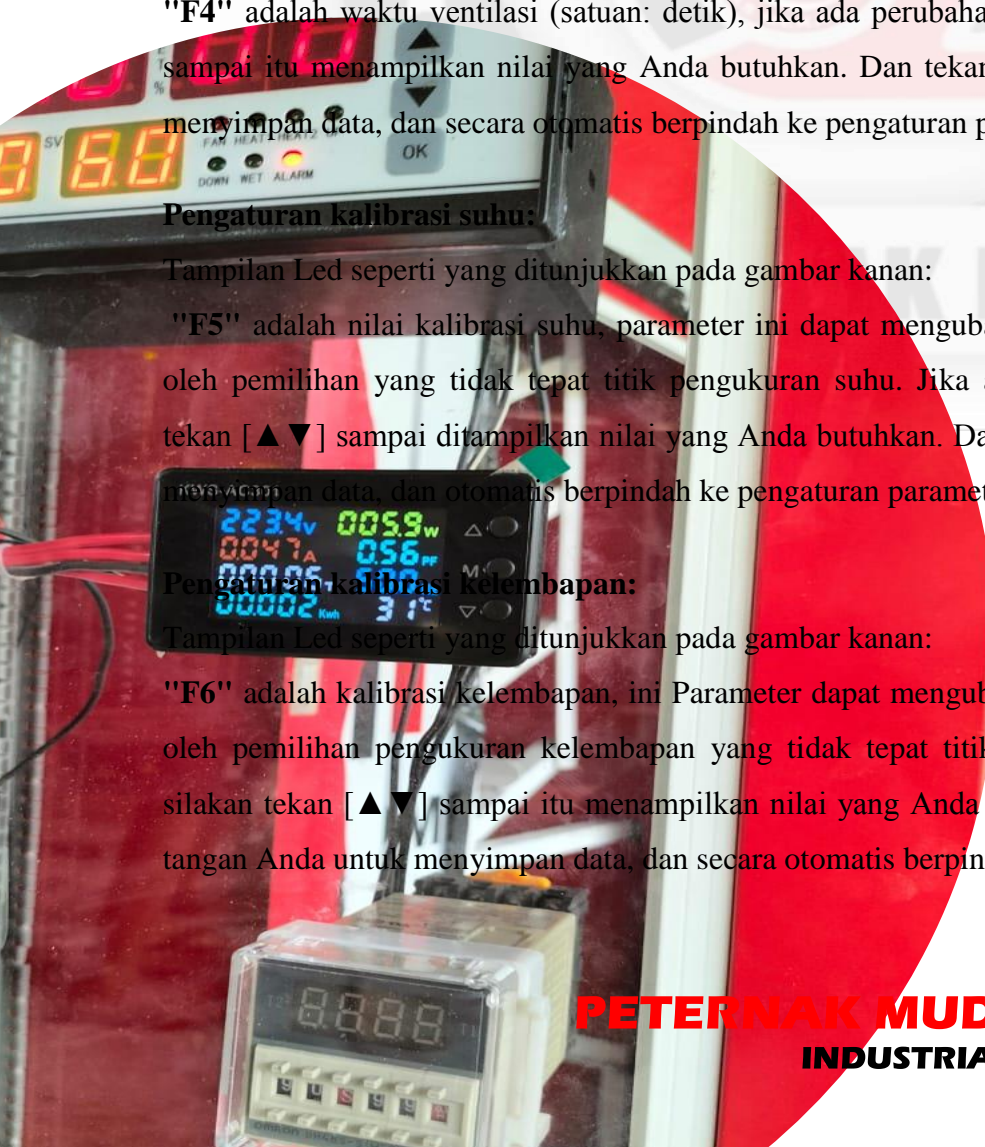
Tampilan Led seperti yang ditunjukkan pada gambar kanan:

"F5" adalah nilai kalibrasi suhu, parameter ini dapat mengubah penyimpangan suhu yang disebabkan oleh pemilihan yang tidak tepat titik pengukuran suhu. Jika ada perubahan yang diperlukan, silakan tekan [▲▼] sampai ditampilkan nilai yang Anda butuhkan. Dan tekan [OKE] lalu angkat tangan untuk menyimpan data, dan otomatis berpindah ke pengaturan parameter berikutnya.

Pengaturan kalibrasi kelembapan:

Tampilan Led seperti yang ditunjukkan pada gambar kanan:

"F6" adalah kalibrasi kelembapan, ini Parameter dapat mengubah deviasi kelembapan yang disebabkan oleh pemilihan pengukuran kelembapan yang tidak tepat titik. Jika ada perubahan yang diperlukan, silakan tekan [▲▼] sampai itu menampilkan nilai yang Anda butuhkan. Dan tekan [OKE] lalu angkat tangan Anda untuk menyimpan data, dan secara otomatis berpindah ke parameter berikutnya pengaturan.



Jumlah pembalikan telur:

Tampilan Led seperti yang ditunjukkan pada gambar kanan:

"F7" adalah angka balik telur, tekan tombol kunci [OKE] lalu angkat tangan Anda untuk kembali ke kondisi kerja normal.

Deskripsi Pembalikan Telur

Mode Pembalikan Telur:

Pembalikan telur otomatis:

Balikkan telur secara otomatis sesuai dengan interval pergantian telur dan waktu putar telur yang telah ditetapkan, putar kiri -> interval -> belok kanan → interval → belok kiri pergantian telur bergantian.

Jumlah pembubutan telur akan ditampilkan pada parameter F7, dan akan menjadi nol jika daya pengontrol diputus. Di dalam untuk memastikan proses pembuatan telur yang normal, harap beralih ke kondisi proses pembuatan telur otomatis. Pembalikan telur secara manual: Tekan tombol [▲] dan jangan angkat tangan Anda, pengontrol akan masuk ke status manual egg-turing setelah 2 detik. Anda adalah

tangan Anda ketika disesuaikan dengan lokasi yang diinginkan, pengontrol akan masuk ke kondisi pembuatan telur otomatis. Komputer akan menentukan secara otomatis arah pembalikan telur: Fungsi

membungkam: saat pengontrol membunyikan alarm, tekan tombol [▼] dan angkat tanganmu, untuk menghilangkan suara bel dan keluaran alarm, namun lampu indikator alarm tetap menyala; tekan kunci

[▼] lagi dan angkat tangan Anda, untuk mengembalikan suara bel dan kontrol keluaran alarm.

Pengaturan Mengembalikan ke pengaturan awal.

Tekan kedua tombol [▲▼] secara bersamaan selama lebih dari tiga detik, pengontrol akan melakukannya menampilkan **nol**. Angkat tangan segera setelah mendengar "Di" dari bel, pengontrol akan melakukannya secara otomatis mengembalikan pengaturan pabrik.

Pengaturan Awal

Suhu referensi: 38.0 °C;

kelembaban referensi: 60% RH;

siklus membalik telur: 90 menit;

waktu membalik telur: 180 detik;

siklus ventilasi: 120 menit;

waktu ventilasi: 30 detik;

keadaan membalik telur: membalik telur otomatis

PETERNAK MUDA GROUP
INDUSTRIAL INCUBATOR



Perhatikan aspek-aspek berikut yang digunakan:

1. Pengontrol komputer mikro telah dilakukan penyesuaian suhu, kelembaban, pengecoran telur, pembuangan, dll. sebelum meninggalkan pabrik, yang memenuhi pengaturan diperlukan melalui inkubasi. Dalam keadaan normal, Anda tidak perlu mengaturnya up dan dapat menggunakannya dengan menghubungkan catu daya. Pengaturan pabrik:
suhu 38 °C, kelembaban 60% RH; siklus membalik telur: 90 menit, waktu membalik telur: 180 detik; siklus ventilasi: 120 menit; waktu ventilasi: 30 detik; keadaan membalik telur: membalik telur otomatis.
2. Jika Anda hanya perlu mengubah parameter suhu dan kelembaban, silakan lihat Bagian di halaman 2 Panduan ini. Tolong jangan mengatur yang lain parameter untuk menghindari kesalahan pengoperasian yang dapat mempengaruhi penggunaan Anda dan membawakanmu kerugian yang tidak perlu.
3. Sensor suhu dan kelembaban terbuat dari presisi tinggi dan mikro- bahan molekuler, mohon jangan membuat sensor bersentuhan dengan air secara langsung. Debu harus dibersihkan secara teratur pada permukaan sensor, Atau itu akan mempengaruhi akurasi pengukuran.



PETERNAK MUDA GROUP
INDUSTRIAL INCUBATOR

